

# SAMARPAN

Multi Disability Rehab Centre Dhule



प्रथमच Multi-Disability Rehab Centre सुरू झाले आहे, जिथे शारीरिक, मानसिक, बौद्धिक तसेच इतर विकलांग असलेल्या व्यक्तींसाठी विशेष उपचार व मार्गदर्शन उपलब्ध होईल. आधुनिक सुविधा, तज्ञ डॉक्टरांचे मार्गदर्शन आणि संपूर्ण पुनर्वसन सेवा येथे मिळणार.. समाजाच्या सर्वांगीण विकासासाठी एक महत्त्वाचे पाऊल !

मासिक अहवाल

जून २०२५





# SAMARPAN

## Multi Disability Rehab Centre Dhule

### ओळख

समाजातील प्रत्येक घटकाला सन्मानाने जगता यावं, हीच खरी सामाजिक प्रगतीची खूण आहे. प्रत्येक व्यक्तीमध्ये असलेल्या क्षमतेची, गरजेची आणि हक्कांची जाणीव समाजाला असावी, ही काळाची गरज बनली आहे. याच विचारातून 'समर्पण मल्टी-डिसेबिलिटी रिहॅब सेंटर' ची संकल्पना उभी राहिली. धुळे शहरात प्रथमच अशा प्रकारचे केंद्र सुरू आहे. जिथे शारीरिक, मानसिक, बौद्धिक तसेच बहुविकलांग व्यक्तींसाठी सर्वसमावेशक सेवा एकत्रित स्वरूपात उपलब्ध झाले आहे.

या केंद्रामध्ये आधुनिक वैद्यकीय उपकरणांची सोय, अनुभवी आणि तज्ज्ञ डॉक्टरांचा सल्ला, तसेच प्रशिक्षित थेरपिस्ट्स व पुनर्वसन तज्ज्ञांचे मार्गदर्शन आहे. येथे फिजिओथेरेपी, ऑक्युपेशनल थेरेपी, स्पीच थेरेपी, मानसोपचार सेवा, समुपदेशन, डे-केअर सेवा आणि शैक्षणिक मार्गदर्शन अशा विविध उपचार व सहाय्यक सेवा एकाच छताखाली दिल्या जातात. यामुळे गरजू व्यक्तींना आणि त्यांच्या कुटुंबियांना एकात्मिक आणि सातत्यपूर्ण उपचारपद्धतीचा लाभ मिळत आहे.

'समर्पण' केंद्र केवळ उपचार देणारे स्थळ नाही, तर समाजबदल घडवणारी एक चळवळ आहे. इथे दिव्यांग व्यक्तींना केवळ मदत मिळत नाही, तर त्यांच्यात आत्मभान, आत्मविश्वास आणि समाजात स्वतःचं स्थान निर्माण करण्याची प्रेरणा दिली जाते. त्यांच्या विकासाच्या प्रवासात त्यांचे कुटुंबही सक्रिय सहभागी व्हावे यासाठी पालकांसाठी विशेष मार्गदर्शन शिबिरेही आयोजित करण्यात येत असतात.

हे केंद्र म्हणजे समाजाच्या सर्वांगीण विकासाच्या दिशेने टाकलेले एक भक्कम पाऊल आहे. समतेची भावना, समजूतदार दृष्टिकोन आणि निःस्वार्थ सेवाभाव यांचा संगम म्हणजेच 'समर्पण'. या केंद्राच्या माध्यमातून आपण एक समावेशक, संवेदनशील आणि सशक्त समाज उभा करण्याच्या दिशेने निश्चितच पुढे जात आहोत.

### सुविधा

- फिजिओथेरेपिस्ट
- ऑक्युपेशनल थेरेपिस्ट
- मानसशास्त्रीय मूल्यांकन
- समुपदेशन
- रेमेडियल एज्युकेशन
- स्पीच थेरेपिस्ट
- पेडियाट्रिक न्युरोलॉजिस्ट
- ईईजी
- स्पेशल एज्युकेटर्स
- पालक समुपदेशन





# SAMARPAN

## Multi Disability Rehab Centre Dhule

### जिल्हास्तरीय आकडी मस्तिष्क आजार तपासणी व उपचार शिबिर यशस्वीपणे संपन्न

गेल्या १५ वर्षांपासून डॉ. अनैता उदवाडिया हेगडे यांच्या नेतृत्वाखाली राबवला जात असलेला Paediatric Neurology Outreach Program यंदा दिनांक १२ व १३ जुलै २०२५ रोजी धुळे येथील समर्पण मल्टी डिसेंबिलिटी रिहॅब सेंटर, कस्तुरबा हॉस्पिटल, धुळे येथे आयोजित करण्यात आला. या उपक्रमाचे आयोजन कमला उदवाडिया फाउंडेशन व जय वकिल फाउंडेशन, मुंबई यांच्या संयुक्त विद्यमाने झाले असून, रोटरी क्लब धुळे, रोट्रॅक्ट क्लब, जिल्हा शिक्षण व प्रशिक्षण संस्था (DIET) आणि समग्र शिक्षा अभियान (ZP धुळे) यांच्या सहकार्याने शिबिर यशस्वीरित्या पार पडले.

या शिबिरात धुळे जिल्ह्यासह इतर जिल्ह्यांतील ० ते १८ वयोगटातील मस्तिष्कविकारग्रस्त, मतिमंद, ऑटिझम, मेंदूचा पक्षाघात, फिट्स, न्यूरोलॉजिकल डिसऑर्डर, सेरेब्रल पाल्सी आदी विशेष गरजा असलेल्या एकूण ४१० विद्यार्थ्यांची तपासणी करण्यात आली. प्रत्येक मुलाला अचूक निदान करून तज्ज्ञ डॉक्टरांकडून आवश्यक ते वैद्यकीय सल्ला, समुपदेशन, थेरपी सेवा व औषधोपचार प्रदान करण्यात आले.

या शिबिरात जसलोक हॉस्पिटल आणि वाडिया हॉस्पिटल, मुंबई येथून आलेल्या ३० हून अधिक तज्ज्ञ डॉक्टरांच्या चमूने सहभाग घेतला. डॉ. अनैता हेगडे यांच्या मार्गदर्शनाखाली फिजिओथेरेपी, ऑक्युपेशनल थेरेपी, स्पीच थेरेपी, क्लिनिकल सायकोलॉजी, नेत्रतपासणी, EEG, MRI, रक्तचाचणी अशा विविध वैद्यकीय सुविधा पूर्णपणे मोफत उपलब्ध करून देण्यात आल्या. या उपक्रमामार्फत आर्थिकदृष्ट्या दुर्बल पार्श्वभूमीतील विद्यार्थ्यांना आवश्यक त्या वैद्यकीय सेवा, मोफत औषधे, काही ठिकाणी शस्त्रक्रियेची सुविधा आणि तीन महिन्यांचा मोफत फॉलोअप उपचारही देण्यात आले. या उपक्रमामुळे असंख्य पालकांच्या मनात नव्याने आशा निर्माण झाली आहे.

या शिबिराच्या यशस्वीतेसाठी रोटरी क्लब व रोट्रॅक्ट क्लब यांच्यासह स्थानिक स्वयंसेवक, समावेशित शिक्षणाचे तालुका व महापालिका समन्वयक, विशेष शिक्षक, जिल्हा सामान्य रुग्णालयातील RBSK टीम तसेच विविध औषध निर्माता कंपन्यांचे मोलाचे सहकार्य लाभले.

हा उपक्रम हे उत्तम उदाहरण ठरले आहे की, जेव्हा प्रशासन, सामाजिक संस्था आणि आरोग्यसेवा क्षेत्र एकत्र येते, तेव्हा सर्वसामान्य कुटुंबांतील विशेष मुलांनाही दर्जेदार, तज्ज्ञ सेवा व उपचार सहज उपलब्ध होऊ शकतात.





# SAMARPAN

## Multi Disability Rehab Centre Dhule

### शिविरातील काही छायाचित्र





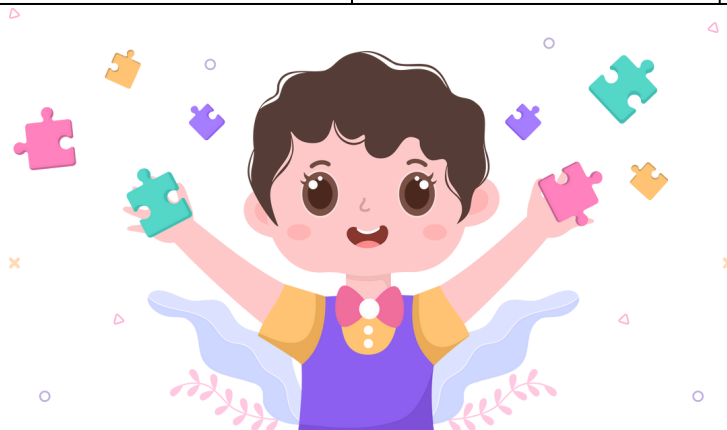
# SAMARPAN

## Multi Disability Rehab Centre Dhule

### जून महिन्यातील आकडेवारी

खाली दिलेली संख्या ही जून महिन्यात वेगवेगळ्या विभागांनी तपासलेल्या रुग्णांची एकूण माहिती दर्शवते.

विभाग	बीपीएल सेशन्सची संख्या	नॉन बीपीएल सेशन्सची संख्या	एकूण सेशन्स
फिजिओथेरेपी	७०	५३	१२३
ऑक्युपेशनल थेरेपी	९९	८८	१८७
स्पीच थेरेपी	५	१२	१७
मानसोपचार विभाग	१३	९	२२
विशेष शिक्षण	२९	५६	८५
एकूण एकत्र सेशन्स	२१६	२१८	४३४





# SAMARPAN

## Multi Disability Rehab Centre Dhule

### एकूण तीन महिन्यातील आकडेवारी

महिना	बीपीएल थेरपी	इतर थेरपी	एकूण
एप्रिल	७०	५३	१२३
मे	९९	८८	१८७
जून	५	१२	१७
एकूण	४२२	५३१	९५३





# SAMARPAN

Multi Disability Rehab Centre Dhule

## जून २०२५ देणगीदार यादी

१. डॉ. जगदीश आर. गिंडोडिया – ₹४१००
२. श्री. राहुल कुलकर्णी – ₹२१००
३. श्री. बापू बडगुजर – ₹११००
४. श्री. सुरेश सोनवणे सर – ₹११००
५. श्री. विलास कोठावडे – ₹११००
६. श्री. सचिन पिंगळे – ₹११००
७. श्री. विजय चंदक – ₹१५००
८. श्री. दिवाकर मोरे – ₹११००
९. श्री. महेश मालपाणी – ₹११००
१०. श्री. प्रदीप व परिवार – ₹५१००
११. श्री. अनिल व प्रणित बंगड – ₹११००
१२. श्री. पराग बिसावा – ₹२१००
१३. श्री. महेश कुलकर्णी – ₹२०००
१४. श्री. आशीष अग्रवाल – ₹२१००
१५. श्री. सुरेश डांडवानी – ₹१५००





# SAMARPAN

## Multi Disability Rehab Centre Dhule

### आधारभूत सुविधा विकासांतर्गत झालेल्या कामांची माहिती

#### ➤ जून महिन्यात 'समर्पण' मध्ये विकासाचे नवे पाऊल !

समर्पण नेहमीच मुलांच्या आनंदासाठी आणि सामाजिक विकासासाठी कटिबद्ध असते. याच ध्येयातून, जून महिन्यात दोन महत्त्वपूर्ण उपक्रम राबवले गेले.

#### लहान मुलांसाठी ट्रेडमिलची सुविधा

मुलांच्या शारीरिक विकासासाठी समर्पणमध्ये खास ट्रेडमिल मागवण्यात आली आहे. ही ट्रेडमिल आता मुलांच्या व्यायामाचा आणि उत्साहाचा नवा स्रोत ठरणार आहे.

#### नवीन शेडची निर्मिती

समर्पण सेंटरच्या बाहेरील जागेत आकर्षक आणि उपयोगी असा शेड तयार करण्यात आला आहे. या शेडमुळे आता अनेक बाह्य उपक्रम, संवाद सत्रं व कार्यशाळा अधिक सोयीस्करपणे घेतल्या जातील.





# SAMARPAN

## Multi Disability Rehab Centre Dhule

- **What I Earned from Samarpan**

We often think of charity as something we give—our time, money, knowledge, and resources. It's seen as a noble act, worthy of applause and appreciation. But my experience with Samarpan has been the opposite. If I'm honest, I believe I earned far more than I gave.

- **Working with Papa – Duty, Not Deed**

Working alongside my father at Samarpan wasn't just about constructing a centre. It was about shaping a mindset. I grew up believing charity was something virtuous—an act of kindness that brings blessings or admiration. But observing him up close changed my perspective. For him, charity is not a deed—it's a duty. He works with no fanfare, no expectation, no self-congratulation. It reminded me of a cricketer who scores a century and simply nods while walking back—job done.

- **Rajesh Bhatwal – The First Sponsor of Belief**

While many support projects once they're successful, Rajesh Bhatwal showed up when Samarpan was only a sketch. His belief came before results. His support wasn't limited to CSR funding—it brought us credibility, momentum, and confidence. The atmosphere he created helped the team believe in something that hadn't yet taken shape. That kind of early belief cannot be measured—but without it, we may not have made it this far.





# SAMARPAN

## Multi Disability Rehab Centre Dhule

- **Roshan Kore – The Quiet Engine**

Every project has someone who quietly holds it together. For us, that person was Roshan Ma'am. With calm patience, she explained the structure of a camp, the operations of an NGO, and the invisible gears behind it all. Even without a medical background, I never felt out of place—thanks to her encouragement and trust. That trust, coming from her and the Kamal Udwadia Foundation, was a powerful motivator.

- **Sachin Pingale – The Man with the 10-Year Plan**

When I was still grappling with floor plans, Sachin Pingale was envisioning the future. He spoke about a skill development centre for neurodivergent adults even before the foundation was laid. His long-term thinking was humbling—and contagious. It made me realize that meaningful change isn't just about solving today's problems; it's about preparing for tomorrow.

- **Dr. Anaita – Leadership Without Volume**

Some people speak volumes with few words. Dr. Anaita is one of them. In just a few interactions, she made me feel like Samarpan wasn't her project or mine—it was ours. Her quiet conviction and unspoken leadership drew people into a shared purpose without raising her voice. That kind of leadership doesn't need a title. Just presence.





# SAMARPAN

## Multi Disability Rehab Centre Dhule

- **Dr. Nikhil Pawar – Grace in Humility**

Despite being far more experienced, Dr. Nikhil Pawar treated me like an equal. His warmth, patience, and inclusive nature elevated every conversation—from operations to staffing to centre philosophy. With Vidya Vikas Child Neuro as our partner under his leadership, I am confident that Samarpan is built to last, serve, and grow with integrity.

- **Dr. N.M. Jain – The Flame That Lit the Path**

Before Samarpan, I hadn't heard of Dr. N.M. Jain—and that's my loss. Since the 1980s, he's worked for children with neurological disabilities, long before such terms were even widely understood. Speaking to him was like learning from a wise elder—a mix of life, philosophy, and humility. He is a living embodiment of silent service and unwavering dedication.

- **Ashish Agrawal – The Optimist Every Project Needs**

I had known Ashish Agrawal as my father's friend, but Samarpan made him mine too. One thing he said stayed with me: "It's not our fate that we served these children; it's their fate that such a centre was built for them." That shift in perspective—that we're not the heroes but the instruments—was deeply moving. His relentless optimism helped carry us through uncertainty.





# SAMARPAN

## Multi Disability Rehab Centre Dhule

- **Mahesh Kulkarni – The Curious Mentor**

Samarpan gave me the opportunity to work with Mahesh uncle, whom I had known since childhood. His constant curiosity and probing questions pushed me to think deeper and better. Whether it was about fundraising, strategy, or the future of the centre—he never stopped asking, “What more? What next?” His mentorship was a gift I didn’t expect.

- **CSR Partners – The Lens of Structure and Scale**

At the grassroots, charity is emotional. But CSR partners helped me understand structure, scalability, and impact. Roshan Ma’am and Ashwini Ma’am from KUF didn’t just fund the project—they walked with us. They helped write proposals, align vision with numbers, and speak the language of sustainability. From them, and from corporate CSR officers, I learned how large-scale social enterprises are evaluated—not just with scrutiny, but with empathy.

- **Pushpak & Aishwarya – The Grounding Force**

Pushpak, young yet immensely grounded, asked the right questions at the right time—like, “Why are we doing this?” and “Can it be done better?” He reminded us to stay thoughtful, not just fast. Aishwarya, on the other hand, was the calm counterbalance. While I rushed through tasks, she made sure things were done with care. Samarpan rekindled our working relationship, and I’m truly thankful for it.





# SAMARPAN

## Multi Disability Rehab Centre Dhule

- **What I Truly Earned**

From Samarpan, I didn't just earn memories—I earned perspective, patience, and the privilege of learning from people far wiser than me. The greatest lesson?

True service is not about the spotlight.

It's about showing up with sincerity, doing your part—and moving on to the next project, the next need.

Just like cricket—it's about partnerships, vision, and quietly impactful moments.

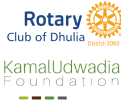
- **Closing Note – What I Would've Missed**

Had I stuck to my routine—running a factory and a hotel—I would have missed something far greater. I would have missed meeting inspiring people, forging new bonds, and learning outside my comfort zone. Samarpan wasn't just a project—it was a mirror, a mentor, and a moment of transformation. It placed me on the path of purpose. I now carry these lessons into life and work, knowing this chapter will someday connect to something even greater.





Partner Organisation



# SAMARPAN

## Multi Disability Rehab Centre Dhule



- **Appeal for Donation**

Samarpan is built on a strong foundation with a clear purpose—to serve children with neurological disabilities with care and dignity. But while the centre is built, its daily operational costs remain a challenge. Since services are offered at highly subsidized rates, there's always a financial gap. Corporate CSR often supports capital expenditure but rarely operating costs. That's why we now reach out to individual contributors like you. We invite you to support Samarpan by contributing ₹11,000 annually. Your donation will help fund therapy, staff, and essential services—ensuring the centre continues to impact lives for years to come.

Together, we can sustain this journey of service.



For More Information at  
[www.samarpanrehab.org](http://www.samarpanrehab.org)



# SAMARPAN

Multi Disability Rehab Centre Dhule

चला, समतेचा आधार देण्यासाठी  
आजच दान करूया !

प्रत्येक व्यक्तीला सन्मानाने,  
आत्मविश्वासाने आणि समान संधींसह जगण्याचा हक्क आहे.  
दिव्यांग बांधवांसाठी आपण एकत्र येऊ या  
समर्पण केंद्राच्या माध्यमातून त्यांच्या जीवनात आशेचा किरण ठरूया.



QR कोड स्कॅन करून आपण देणगी देऊ शकता...

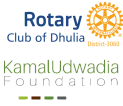


दिव्यांग बांधवांसाठी आपण एकत्र येऊया  
समर्पण केंद्राच्या माध्यमातून त्यांच्या जीवनात आशेचा किरण ठरूया.





Partner Organisation



# SAMARPAN

## Multi Disability Rehab Centre Dhule

### Partner Organisation



### Digital Partner

## Saikala Bahuddeshiya Sanstha, Dhule



For More Information at [www.samarpanrehab.org](http://www.samarpanrehab.org)

# धन्यवाद



8010895177 | 02562236182 | 02562313903



[www.samarpanrehab.org](http://www.samarpanrehab.org)



[samarpan.mdrc@gmail.com](mailto:samarpan.mdrc@gmail.com)



पत्ता - समर्पण मल्टी डिसेबिलिटी रिहॅब सेंटर,  
कस्तुरबा हॉस्पिटल, मुख्य टपाल कार्यालयासमोर,  
टॉवर बाग शेजारी, धुळे - ४२४००१

